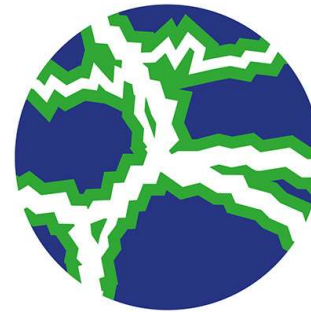


Samen onze eigen schone energie opwekken
Voor een eerlijke en veilige toekomst



Even voorstellen: Frits Lakemeier



coöperatie
drechtse
energie

- Projectleider en lid bij Coöperatie Drechtse Energie
- Voorzitter Coöperatie Zon op Zwijndrecht
- Klimaatburgemeester van Zwijndrecht
- Verenigingsmanager Vereniging Deelauto

De 17 duurzame doelen van de Verenigde Naties

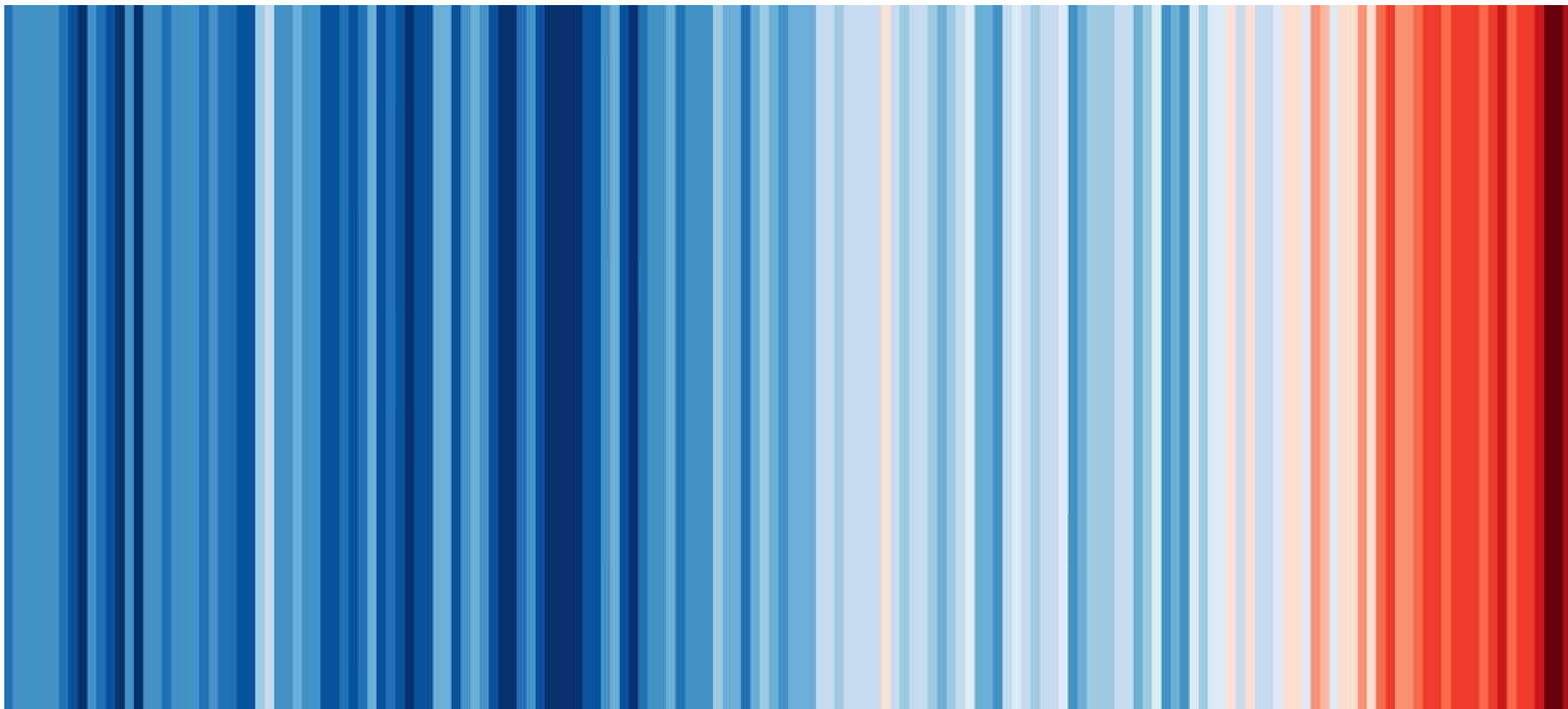


17 Sustainable Development Goals (SDG's) van de VN



Doel 7 : klimaatverandering aanpakken

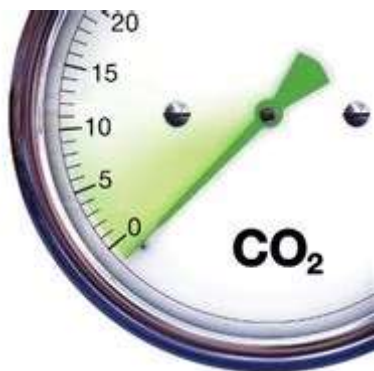
Doel 13 : duurzame en betaalbare energie





~200 landen
Klimaatakkoord

Klimaatwet



Nederland
Klimaatakkoord

Nationaal Programma

RES Regionale
Energie
Strategie

Regio
Drechtsteden
(1 van 30)

Regionale Energierestrategie Drechtsteden 1.0

De Drechtsteden
gaan voor
nieuwe energie!



Regionale Energistrategie Drechtsteden 1.0

De Drechtsteden
gaan voor
nieuwe energie!

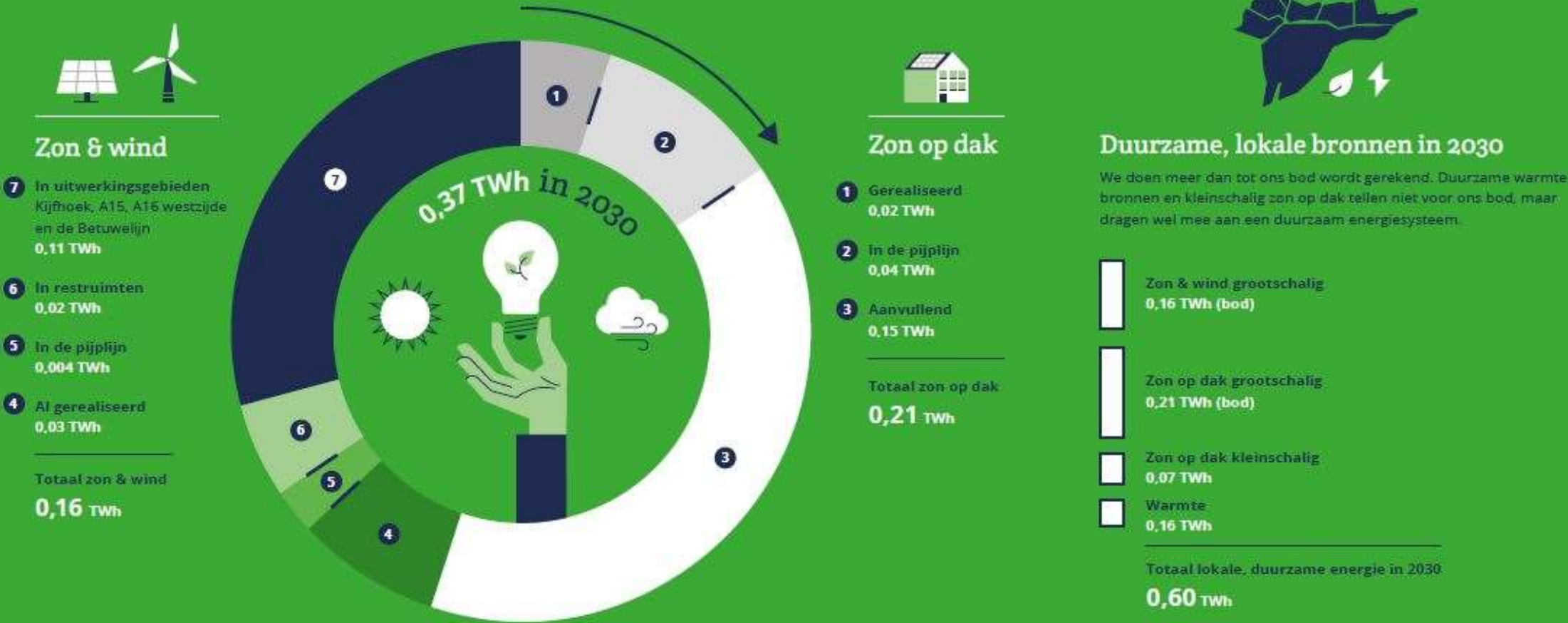


- Versie 1.0 vastgesteld in 2020
- Bod om bij te dragen aan landelijke doelstelling voor 2030
- Vastgesteld door de decentrale overheden: 7 gemeenten, provincie, 2 waterschappen
- Projecten om bod in te vullen moeten uiterlijk in 2025 vergund zijn, en in 2030 zijn gerealiseerd

Opwekking duurzame elektriciteit: Ons bod

Ons totaalbod is om in 2030 0,37 TWh aan duurzame elektriciteit binnen de regio op te wekken. Daarbij dragen we 1,1% bij aan de nationale opgave van 35 TWh.

1 TWh = 1.000.000.000 (1 miljard) kWh



RES 1.0 Drechtsteden: bod duurzame elektriciteit

- Opwekking met zon:
 - Zon op grote en middelgrote daken
 - Zon in restruimten
- Grootschalige opwek met zon op land in 4 uitwerkingsgebieden
- Doel Kijfhoek: 20-30 % van gebied inzetten voor zon, opwek minimaal 29 miljoen KWh (30 ha) (= ca. 3,5 grote windmolens)





Afbeelding 12: Uitwerkingsgebieden en onderzoeksgebied voor grootschalige opwekking van elektriciteit met zon en/of wind



coöperatie
drechtse
energie

- Opgericht in 2014
- Ruim 500 leden
- 5 zoninstallaties op grote daken met totaal ruim 2.000 zonnepanelen.



Coöperaties in Nederland

- Een coöperatie is een onafhankelijke vereniging van leden waarvan zij zelf de eigenaren en bestuurders zijn
- Nederland telt circa 2.500 coöperaties. Bekende zijn Rabobank, Achmea, Friesland Campina, VGZ en de CZ groep
- Nederland telt ruim 700 energiecoöperaties
- Coöperatie Drechtse Energie is de grootste in regio Drechtsteden
- Elk lid heeft 1 stem bij besluiten in de Algemene Leden Vergadering

DE COÖPERATIE



Algemene
Ledenvergadering

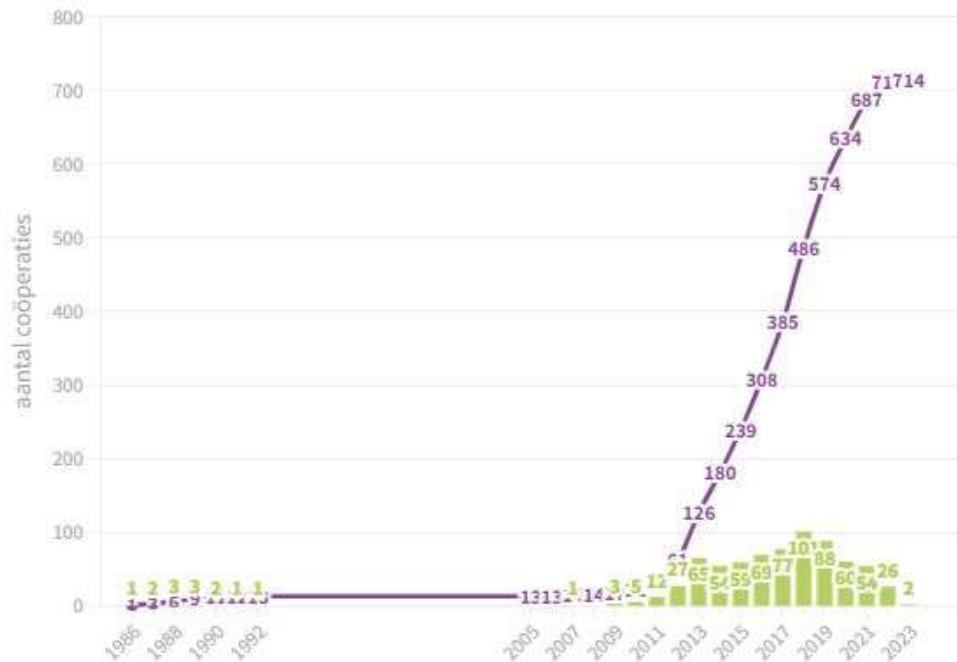


Ontwikkeling energiecoöperaties (bron hier.nu)



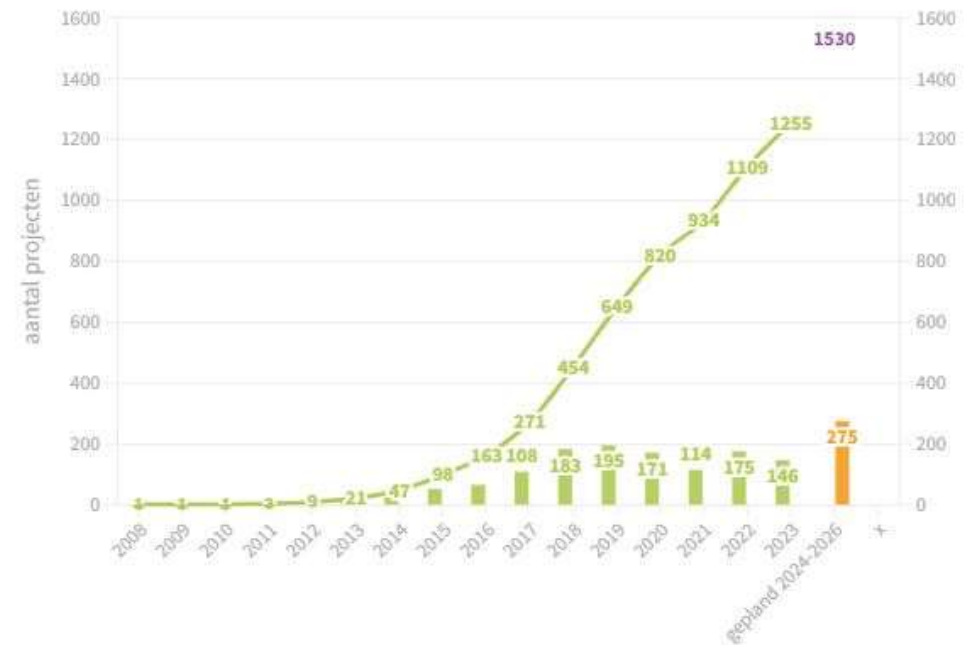
Figuur 1.1 - Ontwikkeling aantal coöperaties

energiecoöperaties cumulatief energiecoöperaties: aantal nieuw opgericht minus stopgezet per jaar



Figuur 4.1 - Ontwikkeling aantal collectieve zonprojecten

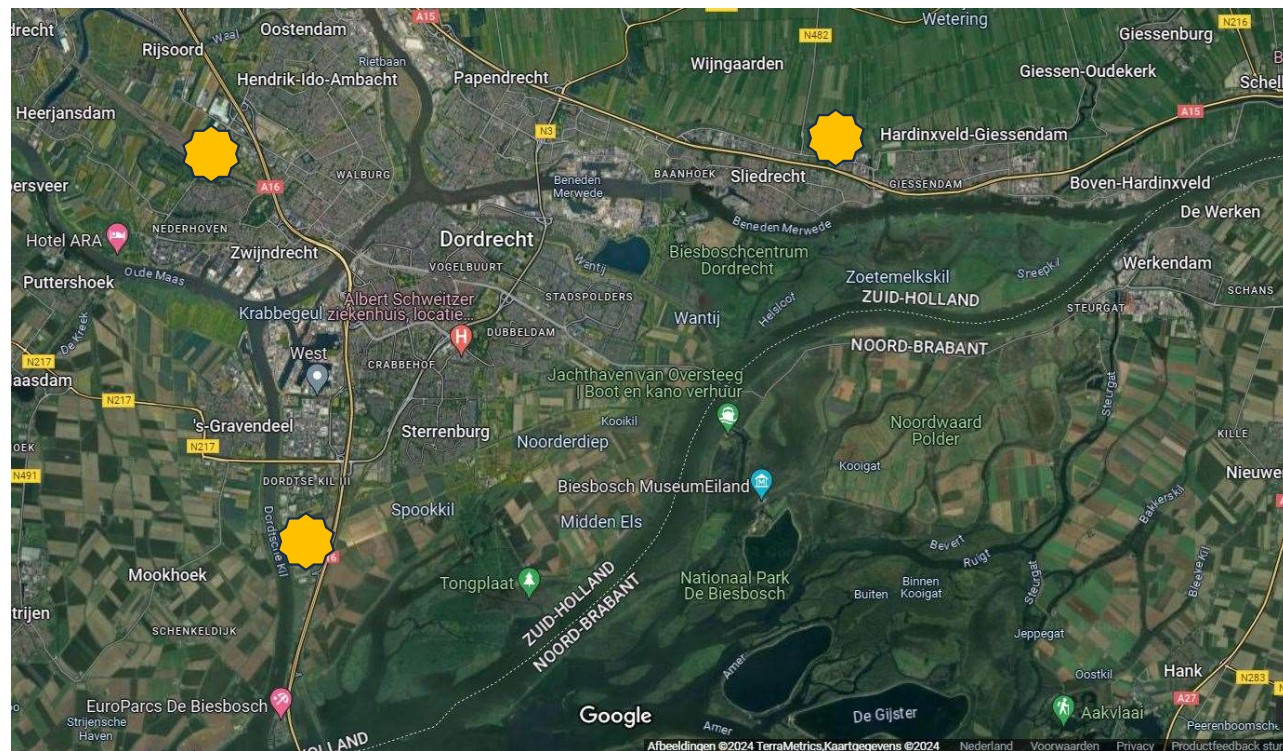
Totaal in productie - inclusief gepland 2024-2025 Nieuw gerealiseerd in een jaar gepland 2024-2026



Totaal zo'n 165 miljoen euro eigen geld geïnvesteerd door leden in wind- en zonprojecten.

Nu 3 grondgebonden zonneparken in ontwikkeling

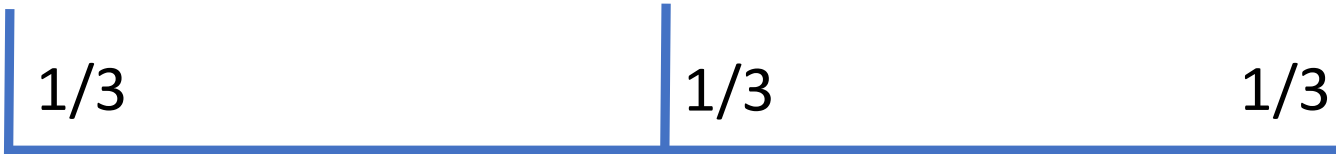
Betuwelijn in Hardinxveld-Giessendam ~ 21.000 panelen op ~ 12 Ha
Kijfhoek in Zwijndrecht ~ 72.000 panelen op ~ 43 Ha
(A16-west in Dordrecht ~ 10.000 panelen op ~ 6 Ha)



novar



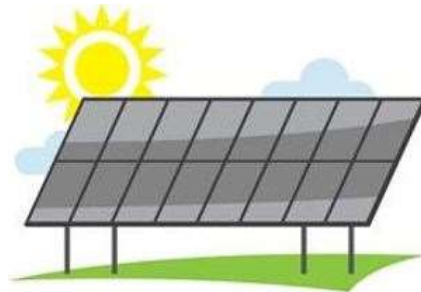
coöperatie
rechtse
energie



1/3

1/3

1/3

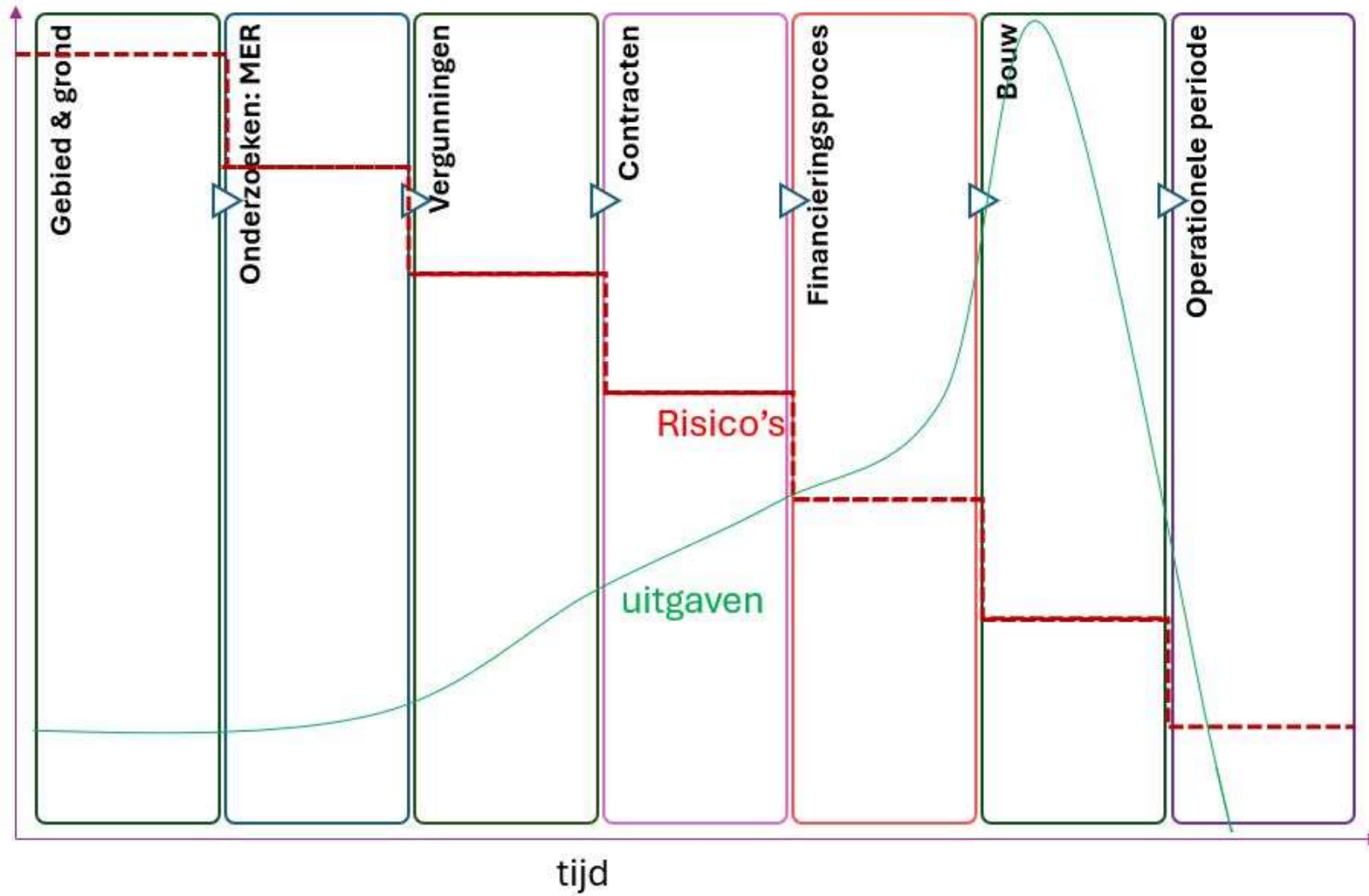


Zonnepark
Kijfhoek

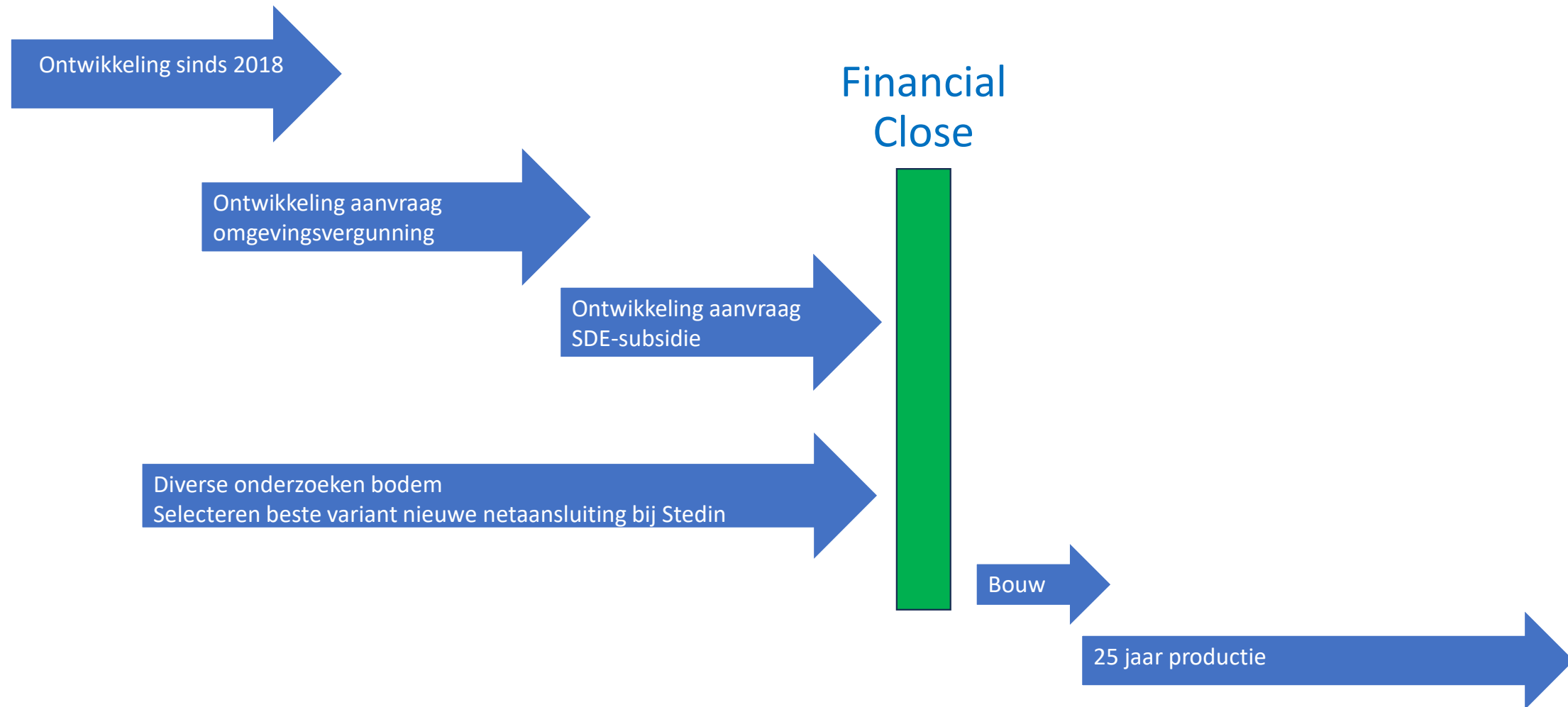
Ontwikkelen en bouwen kost geld 😊

- Voor de bouw leent de BV grotendeels bij banken (Vreemd Vermogen)
- De rest wordt door de drie eigenaren ingebracht (Eigen Vermogen)
- Coöperatie Drechtse Energie haalt dat geld op bij leden
- In minimaal 3 rondes
- Minimaal 2 rondes tijdens ontwikkeling en 1 keer voor de bouw
- Nu inschrijving voor eerste ronde
- Deze ronde heeft relatief een hoger risico dan latere rondes

Risico's worden lager gedurende het project



Ontwikkelen > bouwen > produceren > opruimen



Toezicht Autoriteit Financiële Markten (AFM)

Risico en rendement staan niet los van elkaar.

Een hoog rendement betekent doorgaans ook een verhoogd risico.

In het uitgebreide informatiedocument staat alle relevante informatie over deze belegging, zoals de belangrijkste kenmerken, risico's en voorwaarden.

In de participatievoorwaarden alle details van de participatieovereenkomst.

Let op! U belegt buiten AFM-toezicht. Geen vergunning- en prospectusplicht voor deze activiteit.



Participeren in de ontwikkelfase

- Natuurlijke- en rechtspersonen kunnen meedoen met Nederlandse IBAN
- In ronde 1 wordt €100.000 tot €200.000 opgehaald
- Participaties van €1.000 per stuk
- Eenmalig winstrecht bij een geslaagde 'Financial Close'
- Winstrecht is 5% per jaar plus bonus van 10%. Maximaal 25%
- Rekenvoorbeeld: als periode tussen inleg en Financial Close nog 2 jaar duurt is het winstrecht $2 \times 5\%$ plus 10% bonus = 20% winstrecht
- Als de periode 3 jaar of langer duurt, is het $3 \times 5\%$ plus 10% = 25%

Eerste recht op participatie in volgende rondes

- Inleg is tussentijds niet meer opvraagbaar.
- Participaties zijn wel overdraagbaar, mits binnen dezelfde zone van deelname en na instemming van de Coöperatie.
- Eerste recht om te participeren in volgende rondes van ontwikkeling.
- Eerste recht om 100% van waarde participaties inclusief winstrecht om te zetten in participaties voor de bouw/productiefase.
- Of (een deel van) de participaties en/of winstrecht te laten uitkeren.

Proces van inschrijven, toewijzen en betalen

1. Online proces op www.drechtseenergie.nl/zonneparken
2. Tot en met 18 december 2024
3. Lees informatiedocument en participatievoorwaarden
4. Toewijzing middels 'baksteenmethode' met streefverdeling per gebiedszone
5. Uiterlijk 23 december is de uitslag van de toewijzing bekend
6. Dan binnen 7 dagen geld overmaken
7. Schriftelijke bevestigingen en overeenkomst per e-mail

Baksteenmethode en gebiedszones

Doel: zoveel mogelijk leden kunnen meedoen met een spreiding over meerdere gebiedszones.



Baksteenmethode

Er zijn maximaal 200 participaties van €1.000 uit te geven. Bij precies 200 inschrijvers krijgt iedereen één participatie. Bij minder inschrijvers worden de inschrijvers voor 2 participaties toegewezen. Enzovoorts.



Deze voorbeeldstapel bevat totaal 13 participanten met totaal €47.000 aan participaties

Ter info: bij zonnepark Betuwelijn is de gemiddelde participatie per lid €3.600

Gebiedszones

We onderkennen 4 gebiedszones rondom het zonnepark.

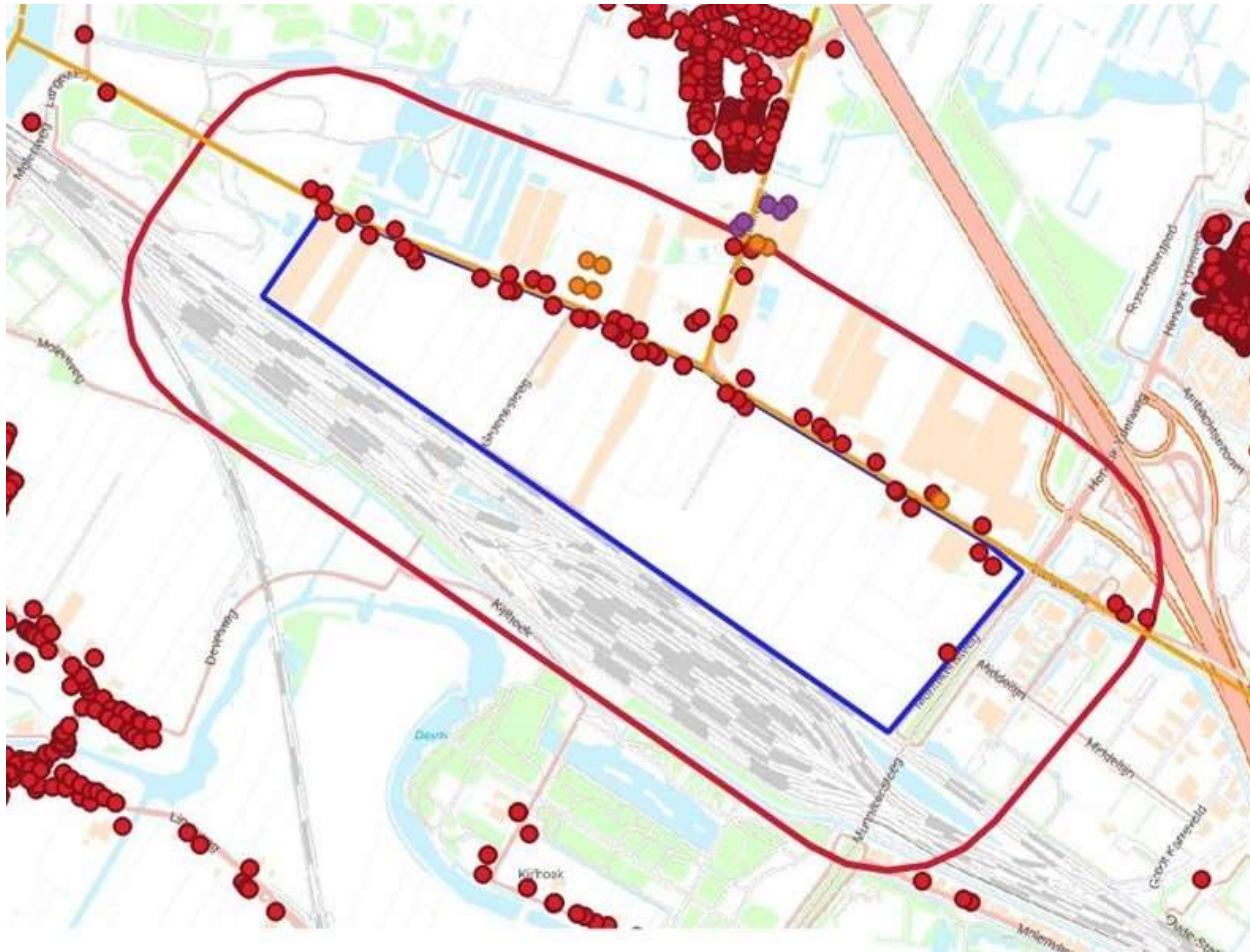
1. Zone 1: Direct omwonenden
2. Zone 2: Zwijndrecht, Hendrik-Ido-Ambacht en Rijsoord
3. Zone 3: Rest van de Drechtsteden
4. Zone 4: Rest van Nederland

Bij toewijzing van participaties streven we naar de volgende ideaalverdeling:

- Zone 1: 10%
- Zone 2: 45%
- Zone 3: 40%
- Zone 4: 5%

Gebiedszone 1 (10%)

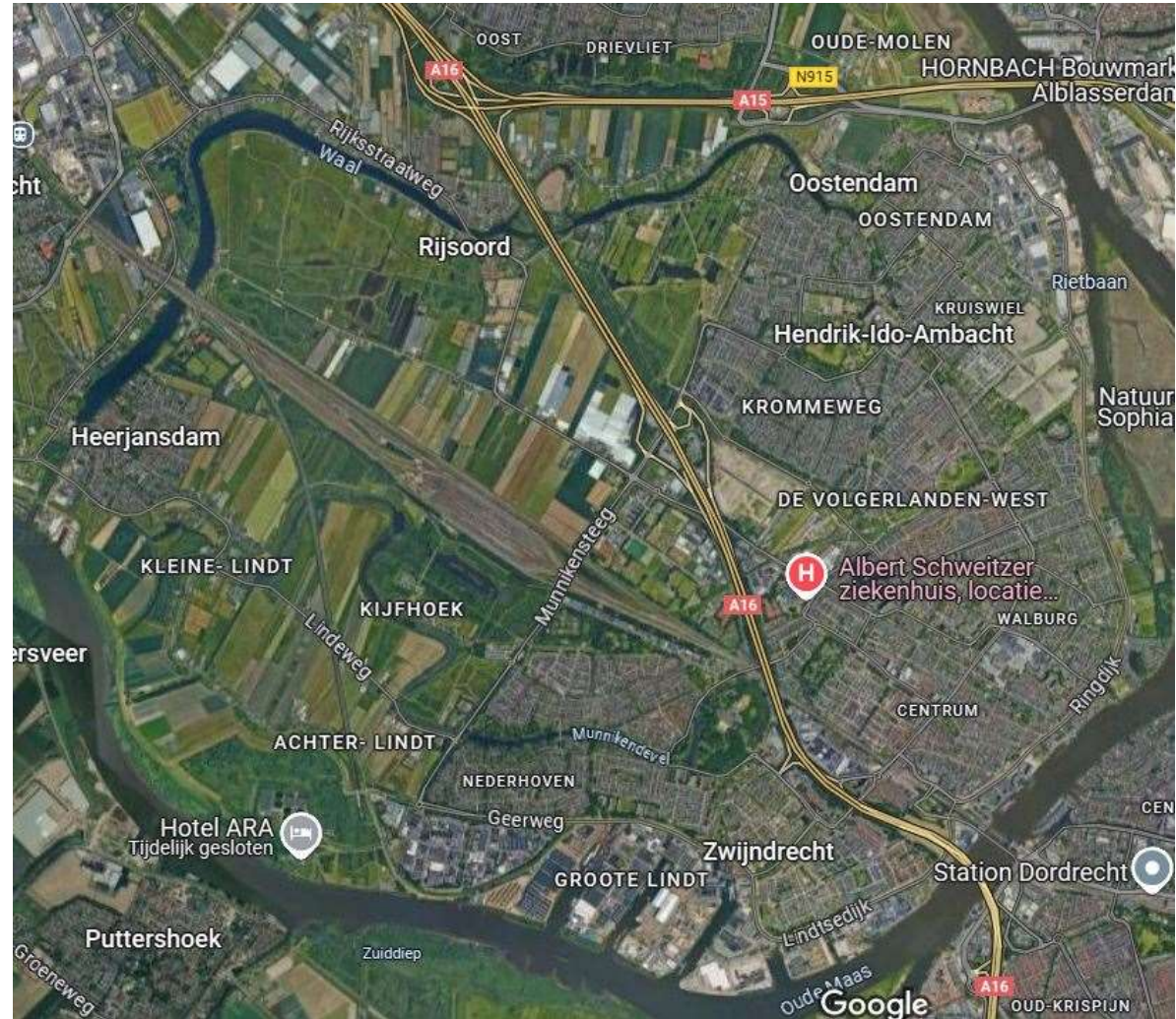
Direct omwonenden; deel van Langeweg, Rijksstraatweg en Bakestein



Gebiedszone 2 (45%)

Buiten zone 1 de rest van:

- Zwijndrecht
- Heerjansdam
- Hendrik-Ido-Ambacht
- Rijsoord



Gebiedszone 3 (40%)

Andere gemeenten in de Drechtsteden: Alblasterdam, Dordrecht, Papendrecht, Sliedrecht en Hardinxveld-Giessendam



Gebiedszone 4 (5%)

De rest van Nederland



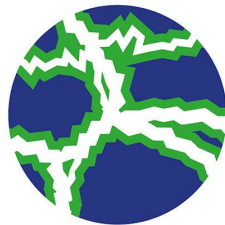
Rendement / zorgplicht / rentmeesterschap



Samen lokale schone energie opwekken voor een eerlijke en veilige toekomst



novar



coöperatie
drechtse
energie



rechtseenergie.nl/zonneparken of scan de QR-code



Let op! U belegt buiten AFM-toezicht. Geen vergunning- en prospectusplicht voor deze activiteit.

