

Samen investeren in lokale duurzame energie



1

Even voorstellen



- Frits Lakemeier
- Projectleider bij Coöperatie Drechtse Energie
- Voorzitter Coöperatie Zon op Zwijndrecht
- Initiatiefnemer en projectleider coöperatieve zonnedaken in de regio Drechtsteden
- Ambassadeur duurzame doelen (SDG's) Verenigde Naties



- Marleen Ungerathen
- Project Developer bij Novar

2

Even voorstellen: bestuur coöperatie



WILLY VERBAKEL
Voorzitter



RAYMOND VAN DER STELT
Penningmeester



HANS VISSER
Algemeen bestuurslid



EELCO LINNERT
Algemeen bestuurslid



WOUTER SLOB
Algemeen bestuurslid



ARJAN TERAA
Algemeen bestuurslid



AGNES DENIE
Secretaris

3

Eén Aarde; genieten binnen de ecologische limieten



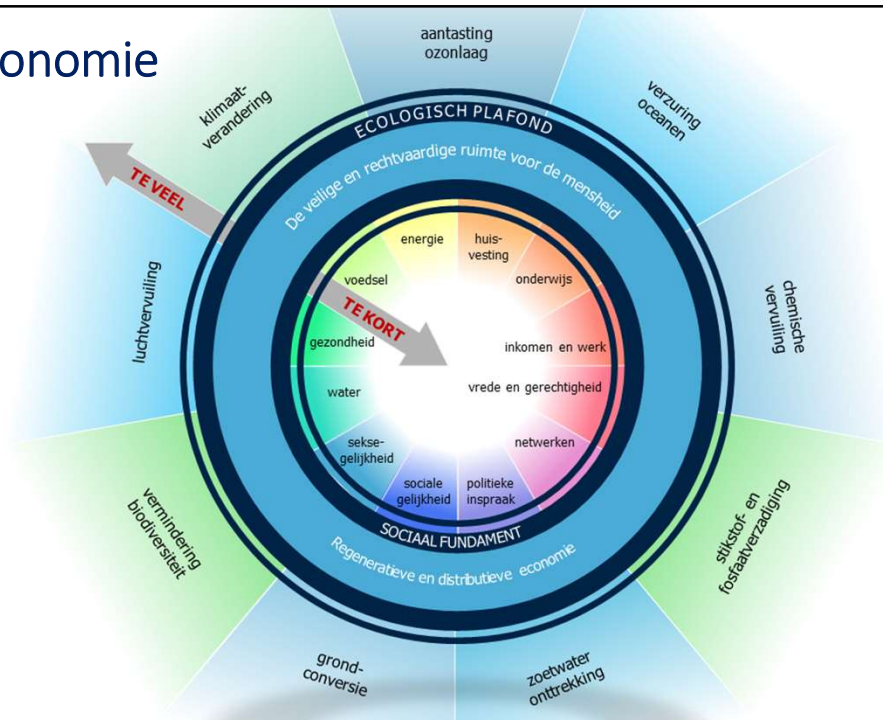
4

De 17 duurzame doelen / Sustainable Development Goals



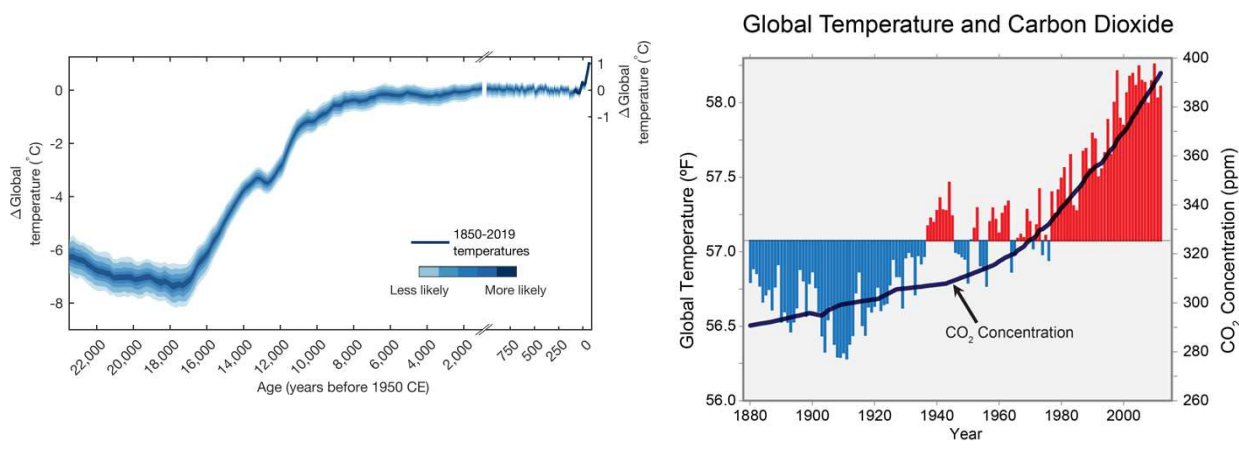
5

De donut economie



6

Doel 7 en 13: klimaatopwarming aanpakken en zorgen voor duurzame en betaalbare energie



7

Gemeente Hardinxveld-Giessendam

drechtse energie

energie samen
De energietransitie, dat zijn wij!

De Drechtsteden gaan voor nieuwe energie!

SMART DELTA DRECHTSTEDEN
slim. samen. vooruit.

PARTNER VAN ENERGIEAKKOORD DRECHTSTEDEN

SLIM SAMEN VOORUIT

8

Coöperaties in Nederland

- Een coöperatie is een onafhankelijke vereniging van leden die samen een onderneming exploiteren waarvan zij zelf de eigenaren zijn.
- Nederland telt circa 2.500 coöperaties. Bekende grote coöperaties zijn Rabobank, Achmea, Friesland Campina, VGZ en de CZ groep.
- Nederland telt ruim 700 (lokale) energiecoöperaties. Veelal opgericht door gedreven burgers die impact willen maken in de energietransitie.
- Coöperatie Drechtse Energie is de grootste energiecoöperatie van de regio Drechtsteden en telt momenteel ruim 500 leden.
- Elk lid heeft 1 stem bij besluiten in de Algemene Leden Vergadering.



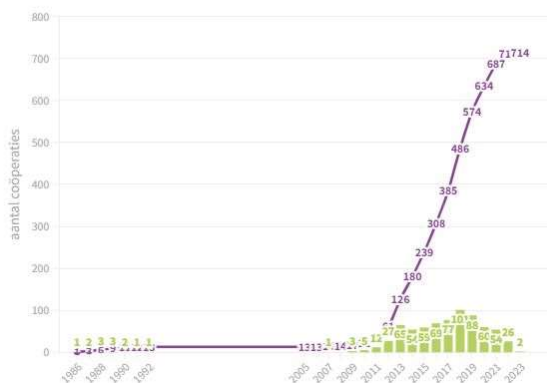
9

Ontwikkeling energiecoöperaties



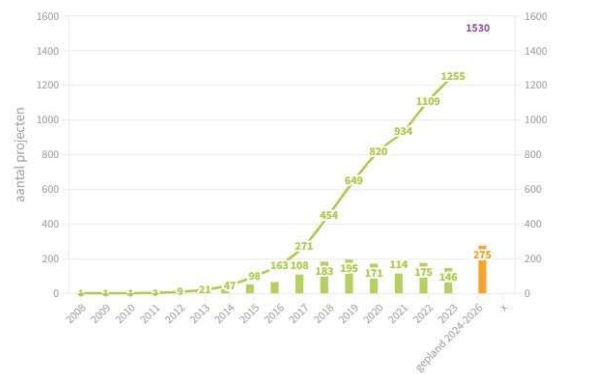
Figuur 1.1 - Ontwikkeling aantal coöperaties

energiecoöperaties cumulatief energiecoöperaties: aantal nieuw opgericht, minus stopgezet per jaar



Figuur 4.1 - Ontwikkeling aantal collectieve zonprojecten

Totaal in productie inclusief gepland 2024-2025 Nieuw gerealiseerd in een jaar gepland 2024-2026



Totaal zo'n 165 miljoen euro eigen geld geïnvesteerd door leden in wind- en zonprojecten.



10



hier

www.hier.nu/LEM



11

Energiecoöperaties in onze regio

Alblasserwaard-Vijfheerenlanden

- Coöperatie De Knotwilg
- Coöperatie Molenlanden
- Coöperatie Nyewaard
- Coöperatie Graaf-Stroom
- Coöperatie Nieuw-Lekkerland

Drechtsteden-IJsselmonde

- Coöperatie Drechtse Energie
- Coöperatie Zon op Zwijndrecht
- Coöperatie Zon op H-I-Ambacht
- Coöperatie De Groene Stroom
- De Rotterdamse Energiecoöperatie



12

Coöperatie Drechtse Energie bezit nu 5 zonnestroominstallaties op grote daken met totaal ruim 2.000 zonnepanelen.



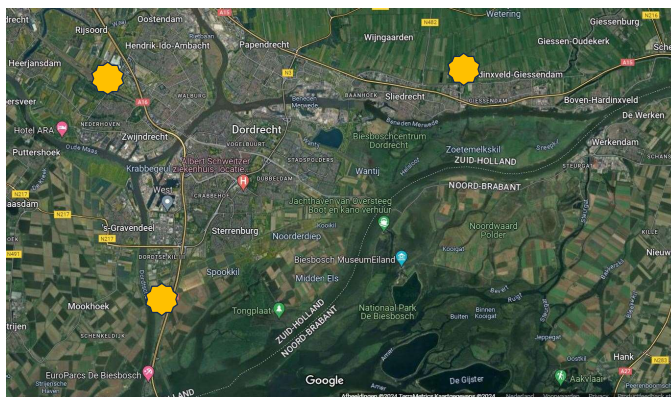
Drechtse Duurzame Daadkracht



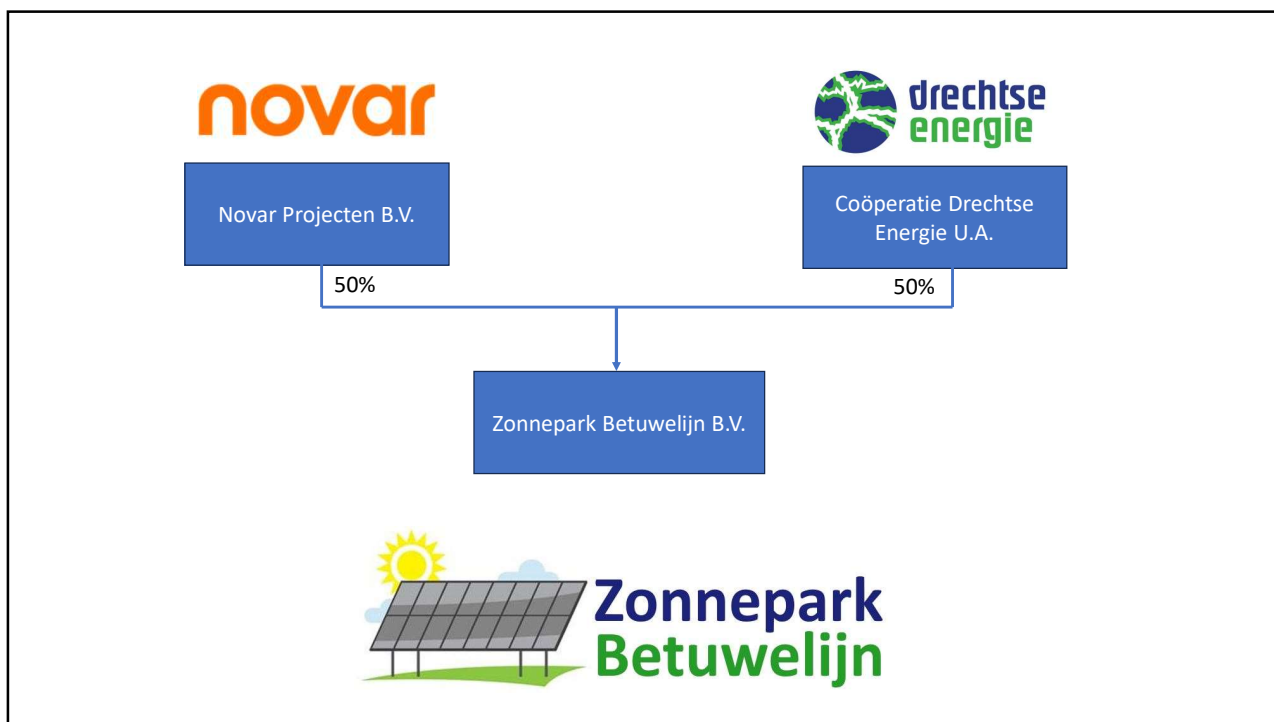
13

3 grondgebonden zonneparken in ontwikkeling

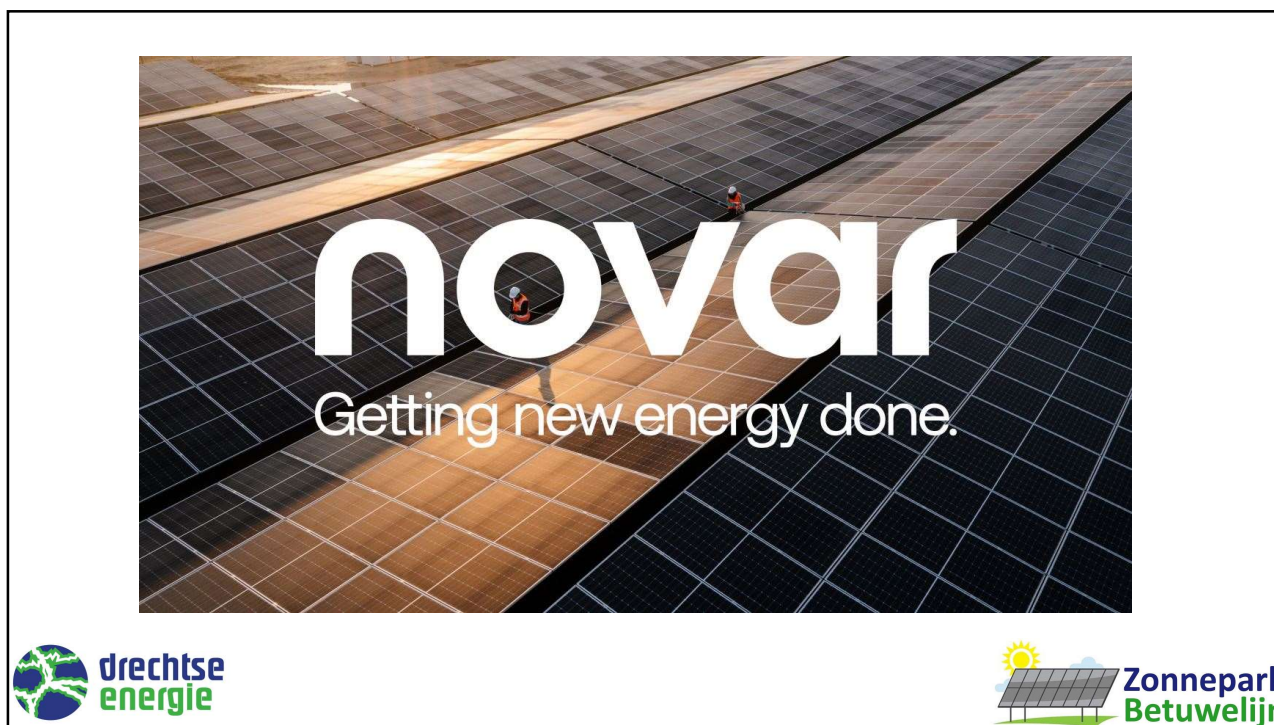
Betuwelijn in Hardinxveld-Giessendam ~ 21.000 panelen op ~ 12 Ha
Kijfhoek in Zwijndrecht ~ 72.000 panelen op ~ 40 Ha
Naast A16 in Dordrecht ~ 10.000 panelen op ~ 6 Ha



14



15



16

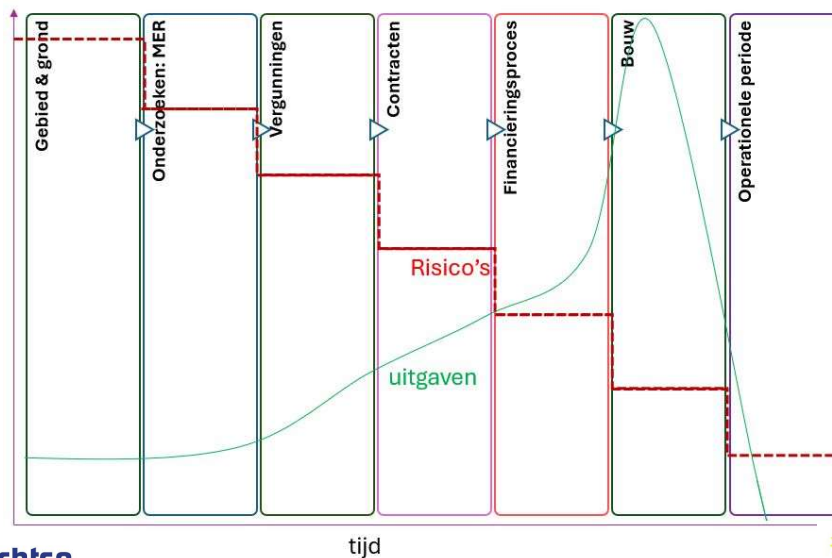
Financiering

- Ontwikkelen en bouwen van een zonnepark kost natuurlijk geld.
- De BV leent dat grotendeels bij een bank (Vreemd Vermogen).
- De rest wordt door beide eigenaren ingebracht (Eigen Vermogen).
- Coöperatie Drechtste Energie haalt dat geld op bij leden.
- We doen dit minimaal 2 keer: tijdens de ontwikkeling en voor de bouw van het zonnepark.
- Deze presentatie gaat verder over de financiering van de verdere ontwikkeling en dit betreft zogenaamd durfkapitaal met verhoogd risico.



17

Risico-ontwikkeling gedurende het project



18

Toezicht Autoriteit Financiële Markten (AFM)

Let op! U belegt buiten AFM-toezicht. Geen vergunning- en prospectusplicht voor deze activiteit.

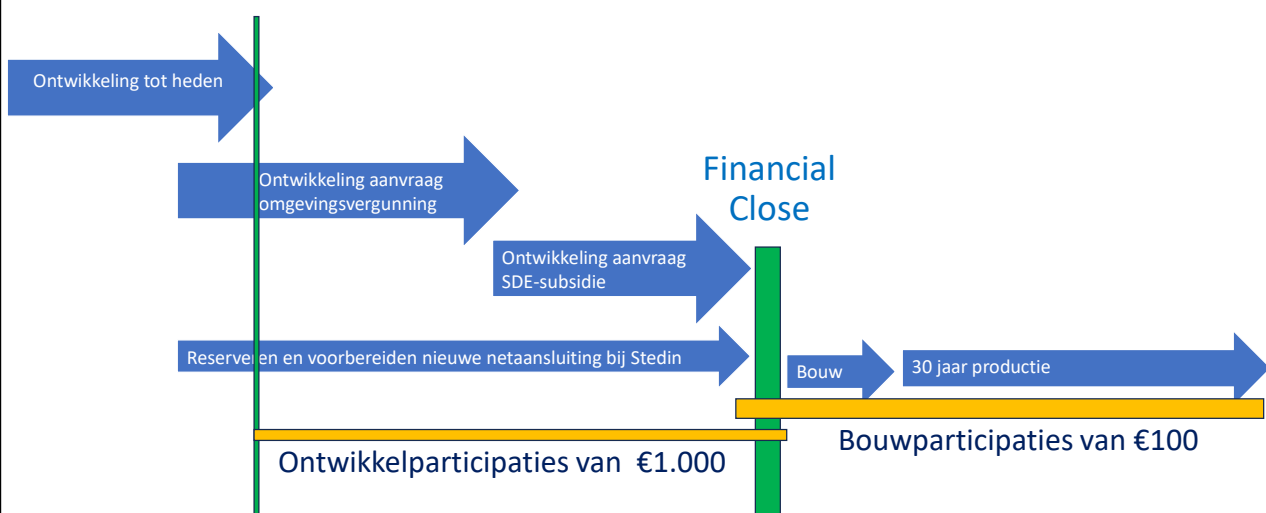


Risico en rendement staan niet los van elkaar. Een hoog rendement betekent doorgaans ook een verhoogd risico.
Bij aanvang inschrijving verspreiden wij het informatiedocument en de participatievoorwaarden voor deze financieringsronde. Het is belangrijk dat u dat goed leest voordat u besluit te participeren.



19

Ontwikkelen > bouwen > produceren > opruimen



20

Participeren in de ontwikkelfase

- Natuurlijke- en rechtspersonen kunnen meedoen; met Nederlandse IBAN.
- Totaal €350.000 ophalen. In participaties van €1.000 per stuk.
- De participaties geven een eenmalig winstrecht na 'Financial Close'.
- Het winstrecht is 5% op de inleg per jaar en een bonus van 10%.
- Voorbeeld: als de periode tussen inleg en Financial Close 1 jaar duurt, is het winstrecht 15% (1 x 5% plus 10% bonus); €1.000 inleg is €150 winst.
- Bij 2 jaar is het 20% (2x5% plus 10%); €1.000 inleg is dan €200 winst.
- Het absolute maximale winstrecht is 25%.



21

Eerste recht op participatie in bouw/productiefase

- Na inleg van de participatie(s) is dat geld niet meer opvraagbaar.
- De participaties zijn wel overdraagbaar, mits binnen dezelfde zone van deelname en na instemming van de Coöperatie.
- De participanten van de ontwikkelfase krijgen het eerste recht om 100% van de waarde van de participatie(s) inclusief winstrecht om te zetten in participaties voor de bouw/productiefase.
- Participanten kunnen op dat moment ook kiezen om (een deel van) de participaties en/of winstrecht te laten uitkeren.



22

Proces van inschrijven, toewijzen en betalen

1. Nu online aanmelden als belangstellende.
2. Op 12 april opent de (online) inschrijving en ontvangen belangstellenden het informatiedocument en de participatievoorwaarden.
3. 10 dagen later - op 22 april - sluit de inschrijving.
4. Drechtse Energie gaat participaties toewijzen middels de 'baksteenmethode' met een streefverdeling per gebiedszone.
5. 30 april maken we bekend hoeveel participaties aan u zijn toegewezen.
6. U maakt binnen 7 dagen na toewijzing het geld over aan de Coöperatie.
7. U ontvangt een schriftelijke bevestiging van uw deelname.



23

Baksteenmethode en gebiedszones

Doel: zoveel mogelijk leden kunnen meedoen met een spreiding over meerdere gebiedszones.



24

Baksteenmethode

Er worden maximaal 350 participaties van €1.000 uitgegeven. Bij precies 350 inschrijvers krijgt iedereen één participatie. Bij minder inschrijvers worden de inschrijvingen voor 2 participaties toegewezen. Enzovoorts.

Maximaal €100.000 per participant



Deze voorbeeldstapel bevat totaal 13 participanten met totaal €47.000 aan participaties.
Met 70 participanten van gemiddeld €5.000 is de maximum behoefte van €350.000 ingevuld.



25

Gebiedszones

We onderkennen 4 gebiedszones rondom Zonnepark Betuwelijn.

1. Zone 1: Direct omwonenden.
2. Zone 2: Hardinxveld-Giessendam, Sliedrecht, Giessenburg, Wijngaarden.
3. Zone 3: De rest van de Drechtsteden.
4. Zone 4: De rest van Nederland.

Bij toewijzing van participaties streven we ernaar om zo dicht mogelijk bij de volgende ideaalverdeling over de 4 gebiedszones te blijven:

- Zone 1: 10%
- Zone 2: 45%
- Zone 3: 40%
- Zone 4: 5%



26

Gebiedszone 1 – 10% van de participaties

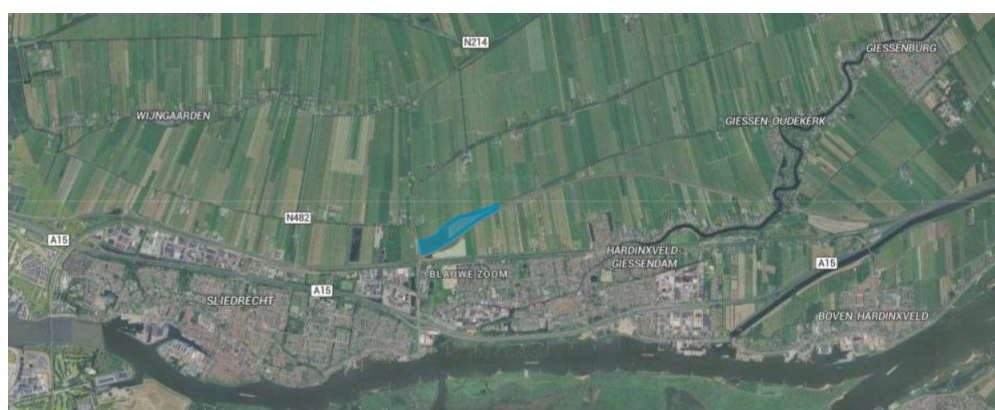
Direct omwonenden ten noorden van de Betuwelijn. Tussen Polderweg en N482; deel van Broekseweg, Zwijnskade en Kweldamweg.



27

Gebiedszone 2 – 45% van de participaties

- Gemeenten Hardinxveld-Giessendam en Sliedrecht.
- Giessen-Oudekerk, Giessenburg en Wijngaarden (postcodes 3381 en 3366).



28

Gebiedszone 3 – 40% van de participaties

Andere gemeenten in de Drechtsteden: Alblasterdam, Dordrecht, Hendrik-Ido-Ambacht, Papendrecht en Zwijndrecht.



29

Gebiedszone 4 – 5% van de participaties

Rest van Nederland



30

Zorgplicht, rendement en rentmeesterschap



31

Samen onze eigen duurzame energie opwekken.
Voor een schone, eerlijke en veilige toekomst.



32

Aanmelden belangstelling participatie

Op de website kunt u zich geheel vrijblijvend aanmelden als belangstellende:
drechtseenergie.nl/zonneparken. Of scan deze QR-code.



Frits Lakemeier
E: zonneparken@drechtseenergie.nl
T: 0652 390 491



Volg ons op LinkedIn en
Facebook en deel graag onze
berichten 😊

