

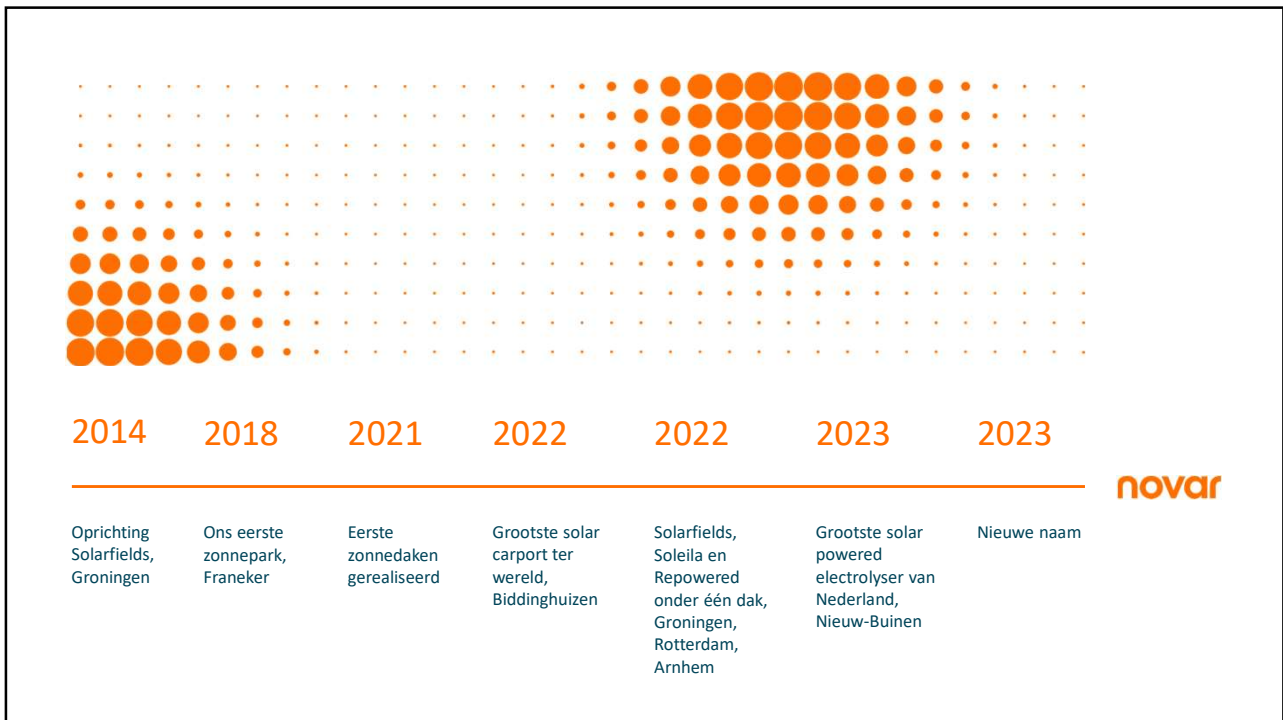


1

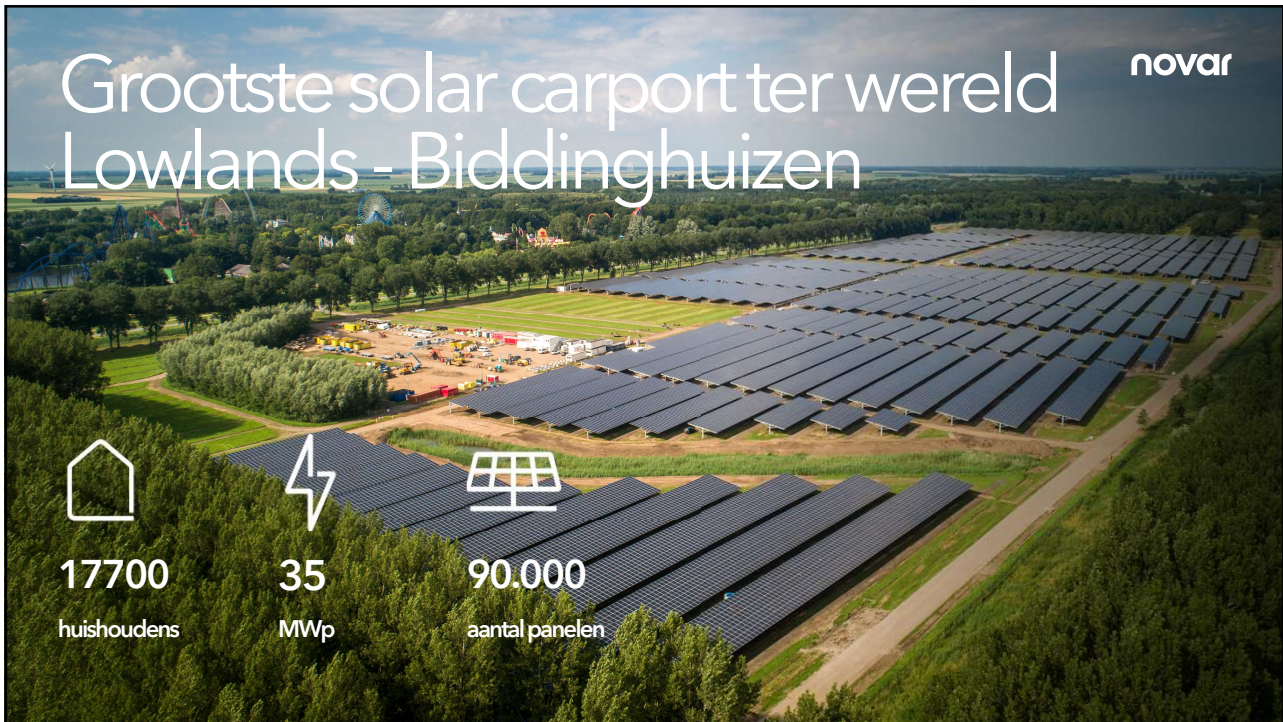
 2014 Opgericht in Groningen	 130 Werknemers in Groningen, Arnhem & Rotterdam	 > 630 MWp Geïnstalleerd vermogen
 5 MW Geïnstalleerd batterijvermogen	 24 parken 27 daken Opgeleverde projecten	 4 GW Doel 2030

novar

2



3



4



5



6



35.000
huishoudens

120
MWp

300.000
aantal panelen

7

Zonnepark Betuwelijn

Overzicht

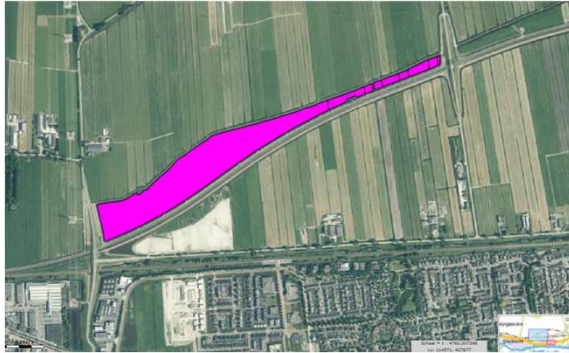
drechtse energie **novar**

	Dubbel grondgebruik	Opwek duurzame energie, beheer met schapen, versterking lokale ecologie
	Verwachte opwek	12.811.367 kWh/jaar, goed voor circa 4.600 huishoudens
	Oppervlakte projectgebied	12,7 ha
	Netto oppervlakte panelen	9,5 ha
	Aantal zonnepanelen	22.400 stuks van 640WP
	Piekvermogen	13,8MWp

Ligging

8

De locatie en Regionale Energie Strategie



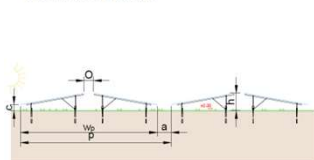
9

Zonnepark Betuwelijn Technische gegevens



Algemene doorsnede door panelenveld

niet op schaal
Eco Oost-West Orientation

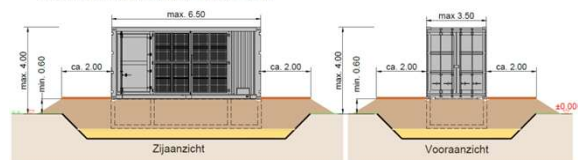


Azimut [°]
Hoogte h [m]
Afstand laagste module - grond c [m]
Rijafstand ρ [m]
Gangpadbreedte a [m]
Geprojecteerde tafellengte w_p [m]
Openingsbreedte O [m]

Aantal modules ca. 22.392

Transformatorstation

niet op schaal, eenheden in m (objecten op schaal op een andere tekening)
Plateaubreedte is 2 x de breedte van de deur van de Transformer
Optioneel: paal fundering (enkel wanneer nodig)



10



11



12



13



14



15

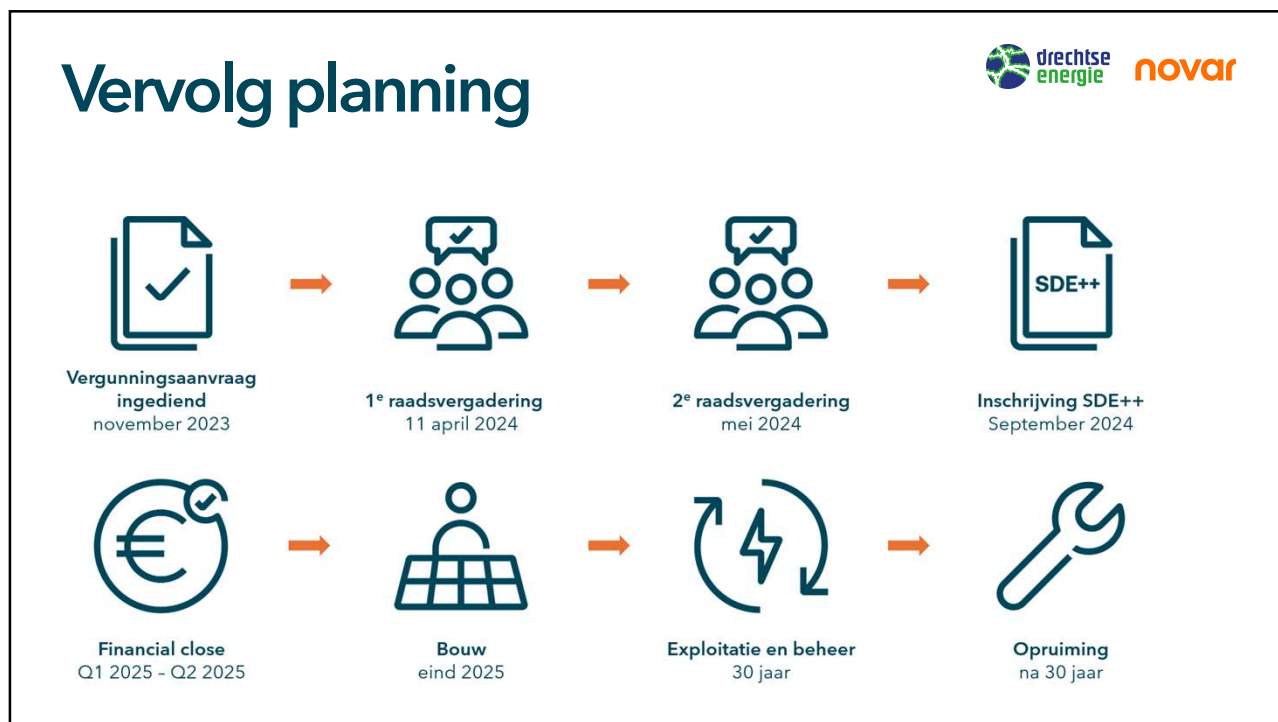


Circa 200m afstand tot het zonnepark

16



17



18

Risico's ontwikkelfase

- Omgevingsvergunning wordt niet verstrekt
- Bezwaar en beroep op omgevings-vergunning
- Veranderingen in SDE++ subsidie
- Financiering is niet rond te krijgen
- Business case is niet meer haalbaar vanwege o.a. gestegen bouwkosten

- Maar we zouden hier natuurlijk niet staan als we er geen vertrouwen in zouden hebben...

